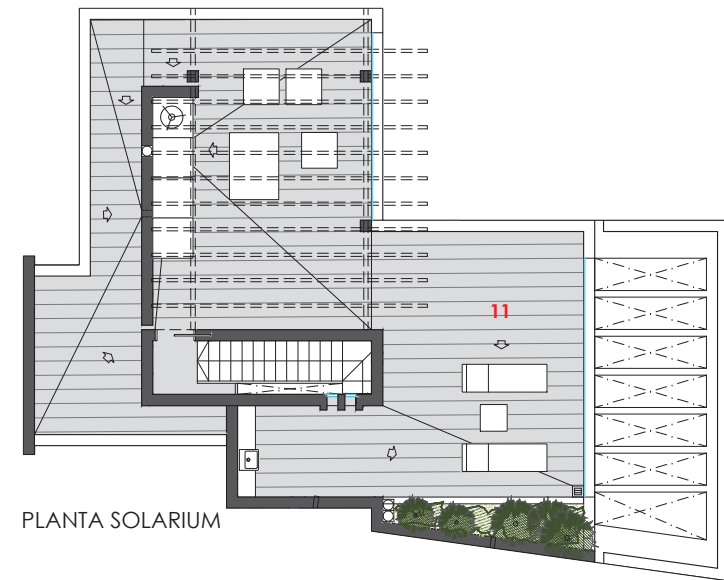




PLANTA PISO

SUPERFICIE CONSTRUIDA	119,00 m2
SUPERFICIE ÚTIL	94,65 m2

01 - SALÓN-COCINA-COMEDOR	31,80 m2
02 - RECIBIDOR	8,55 m2
03 - DORMITORIO 01	13,75 m2
04 - DORMITORIO 02	11,05 m2
05 - DORMITORIO 03	11,20 m2
06 - PASILLO	6,50 m2
07 - BAÑO 01	5,60 m2
08 - BAÑO 02	5,20 m2
09 - ARMARIO LAVANDERÍA	1,00 m2
10 - PORCHE DESCUBIERTO	21,75 m2
11 - SOLARIUM	84,35 m2



PLANTA SOLARIUM

VIVIENDA TIPO 15 - PLANTA PISO



SUP. CONSTRUIDA VIVIENDA = 119,00 m2 - SUP. ÚTIL= 94,65 m2

EL PRESENTE PLANO ES MERAMENTE INFORMATIVO, PUDIENDO SUFRIR VARIACIONES DURANTE LA OBRA A CRITERIO DE LA DIRECCIÓN TÉCNICA.

